

Схемы и детали сборки машины токарной для работ по дереву модели «Корвет 75»

Схема сборки шпинделя и узла привода «Корвет 75»

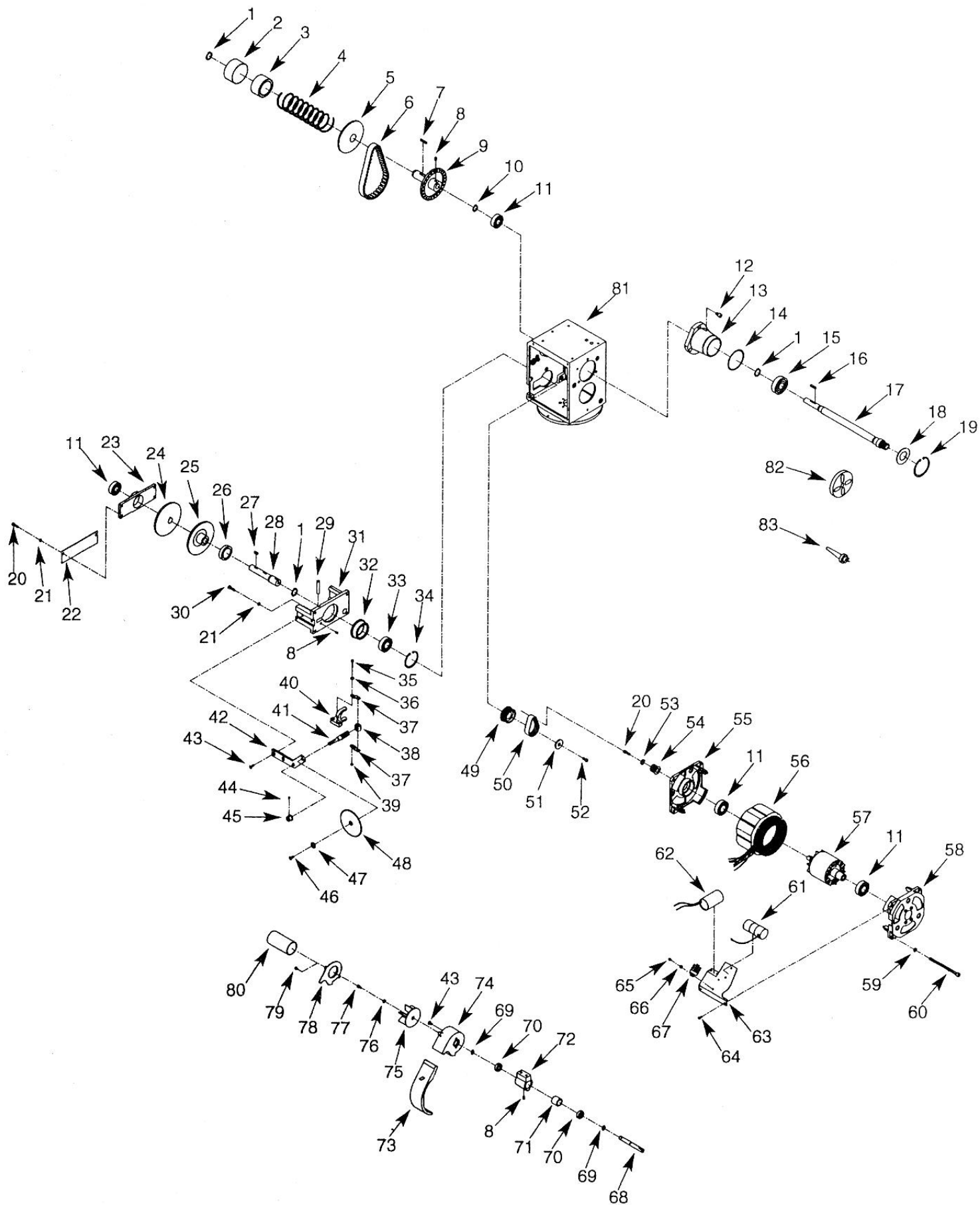


Рис. 1

Детали сборки шпинделя и узла привода «Корвет 75» (Рис. 1)

*- позиция по схеме сборки

№*	Код	Наименование	№*	Код	Наименование
1	122487	Кольцо стопорное	43	122529	Винт
2	122488	Стакан	44	122530	Винт
3	122489	Упор пружины	45	122531	Шестерня
4	122490	Пружина	46	122532	Винт
5	122491	Шкив шпинделя подвижный	47	122533	Фланец
6	25617	Ремень клиновой	48	122534	Шестерня
7	122493	Шпонка	49	122535	Шкив трансмиссионный
8	122494	Болт	50	25618	Ремень приводной
9	122495	Шкив шпинделя неподвижный	51	122537	Втулка
10	122496	Кольцо стопорное	52	122538	Болт
11	122497	Подшипник	53	122539	Шайба
12	122498	Болт	54	122540	Шкив двигателя
13	122499	Крышка шпинделя	55	122541	Кожух двигателя задний
14	122500	Шайба шпинделя	56	122542	Статор
15	122501	Подшипник	57	122543	Якорь
16	122502	Шпонка	58	122544	Кожух двигателя передний
17	122503	Шпиндель	59	122545	Шайба
18	122504	Шайба	60	122546	Болт
19	122505	Кольцо стопорное	61	122547	Конденсатор пусковой
20	122506	Болт	62	122548	Конденсатор
21	122507	Шайба	63	122549	Плита
22	122508	Плита	64	122550	Винт
23	122509	Крышка подшипника	65	122551	Винт
24	122510	Шкив привода неподвижный	66	122552	Шайба
25	122511	Шкив привода подвижный	67	122553	Блок клеммный
26	122512	Подшипник	68	122554	Вал вентилятора
27	122513	Шпонка	69	122555	Кольцо стопорное
28	122514	Вал трансмиссионный	70	122556	Подшипник
29	122515	Шпилька	71	122557	Манжета
30	122516	Болт	72	122558	Корпус
31	122517	Опора трансмиссионного вала	73	122559	Воздуховод
32	122518	Крышка подшипника	74	122560	Корпус вентилятора
33	122519	Подшипник	75	122561	Вентилятор
34	122520	Кольцо стопорное	76	122562	Шайба
35	122521	Болт	77	122563	Болт
36	122522	Шайба	78	122564	Крышка корпуса вентилятора
37	122523	Прижим	79	122565	Винт
38	122524	Гайка	80	122566	Труба вентиляционная
39	122525	Гайка	81	122567	Корпус передней бабки
40	122526	Перемычка	82	122568	Планшайба Ø100 мм
41	122527	Тяга регулятора	83	122569	Центр зубчатый передней бабки
42	122528	Крепление			

Схема сборки передней бабки и станины «Корвет 75»

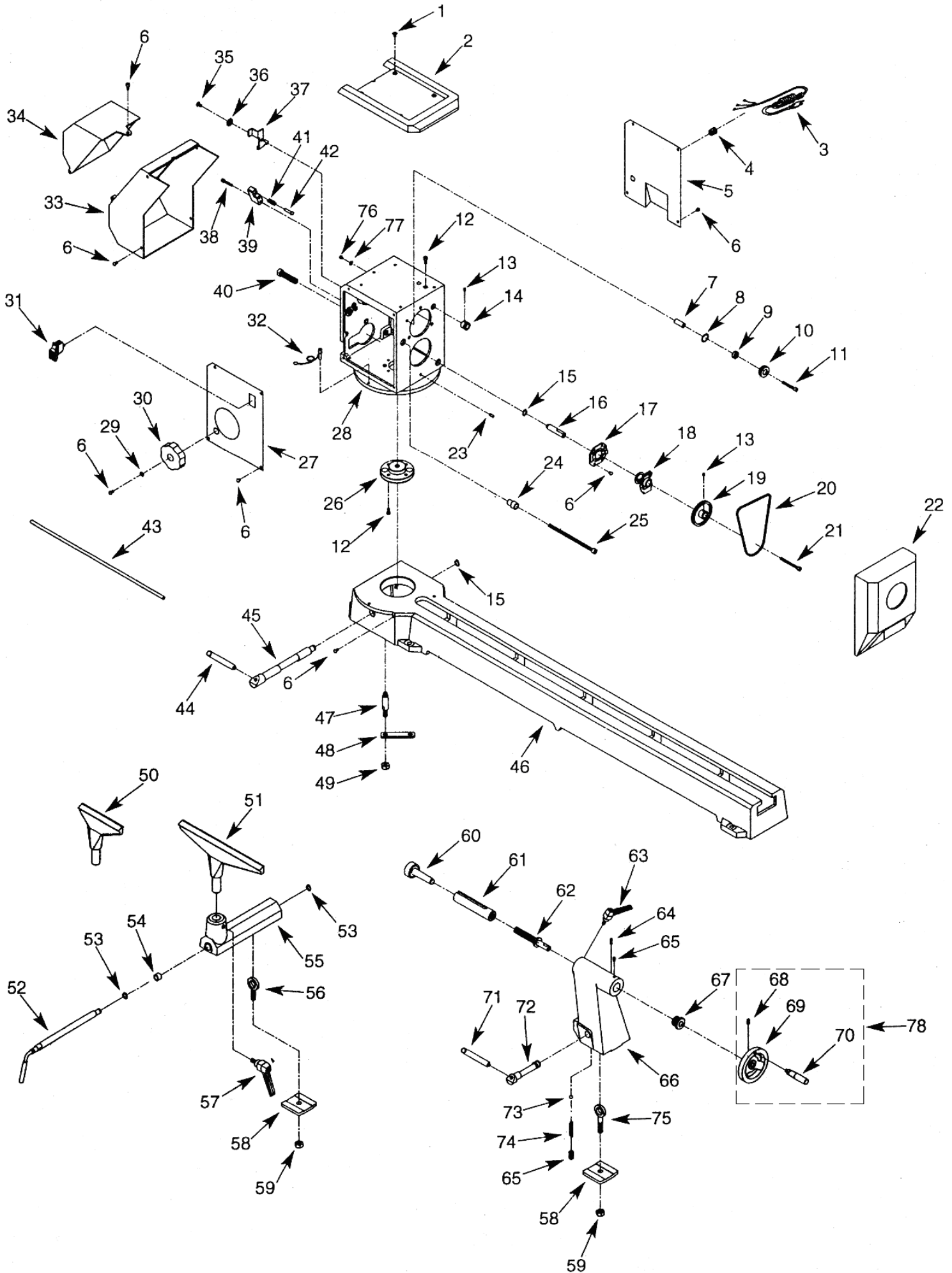


Рис. 2

Детали сборки передней бабки и станины «Корвет 75» (Рис. 2)

*- позиция по схеме сборки

№*	Код	Наименование	№*	Код	Наименование
1	122570	Винт	41	122610	Пружина
2	122571	Панель верхняя	42	122611	Штифт индексный
3	122572	Шнур сетевой	43	122612	Стержень выталкивающий
4	122573	Втулка резиновая	44	122613	Ручка
5	122574	Панель правая боковая	45	122614	Вал эксцентриковый
6	122575	Винт	46	122615	Станина
7	122576	Толкатель	47	122616	Штифт резьбовой
8	122577	Кольцо стопорное	48	122617	Плита
9	122578	Подшипник	49	122618	Гайка
10	122579	Шкив	50	122619	Резцедержатель 150 мм
11	122580	Болт	51	122620	Резцедержатель 300 мм
12	122581	Болт	52	122621	Штифт фиксирующий
13	122582	Винт	53	122622	Кольцо стопорное
14	122583	Блок натяжной	54	122623	Втулка
15	122584	Кольцо стопорное	55	122624	Опора резцедержателя
16	122585	Втулка	56	122625	Рым-болт
17	122586	Переключатель стационарный	57	122626	Ручка фиксирующая
18	122587	Переключатель поворотный	58	122627	Зажим
19	122588	Шкив вентилятора приводной	59	122628	Гайка
20	25619	Ремень вентилятора	60	122629	Центр задней бабки
21	122590	Болт	61	122630	Пинополь задней бабки
22	122591	Панель передняя	62	122631	Винт подающий
23	122592	Шпилька	63	122632	Ручка фиксирующая
24	122593	Втулка	64	122633	Штифт пружинный
25	122594	Болт	65	122634	Винт
26	122595	Плита	66	122635	Бабка задняя
27	122596	Панель боковая, левая	67	122636	Втулка
28	122597	Корпус передней бабки	68		Винт
29	122598	Шайба	69	122638	Маховик
30	122599	Диск переключения	70	122639	Ручка
31	122600	Переключатель с клавишей	71	122640	Ручка фиксирующая
32	122601	Штифт с цепью	72	122641	Вал кулачковый
33	122602	Панель задняя	73	122642	Шар стальной
34	122603	Крышка верхняя задняя	74	122643	Пружина
35	122604	Болт	75	122644	Рым-болт
36	122605	Втулка	76	122645	Винт
37	122606	Рычаг индексного штифта	77	122646	Втулка
38	122607	Болт	78	122637	Маховик в сборе
39	122608	Блок		122592	Ключ из комплектности
40	122609	Штифт			