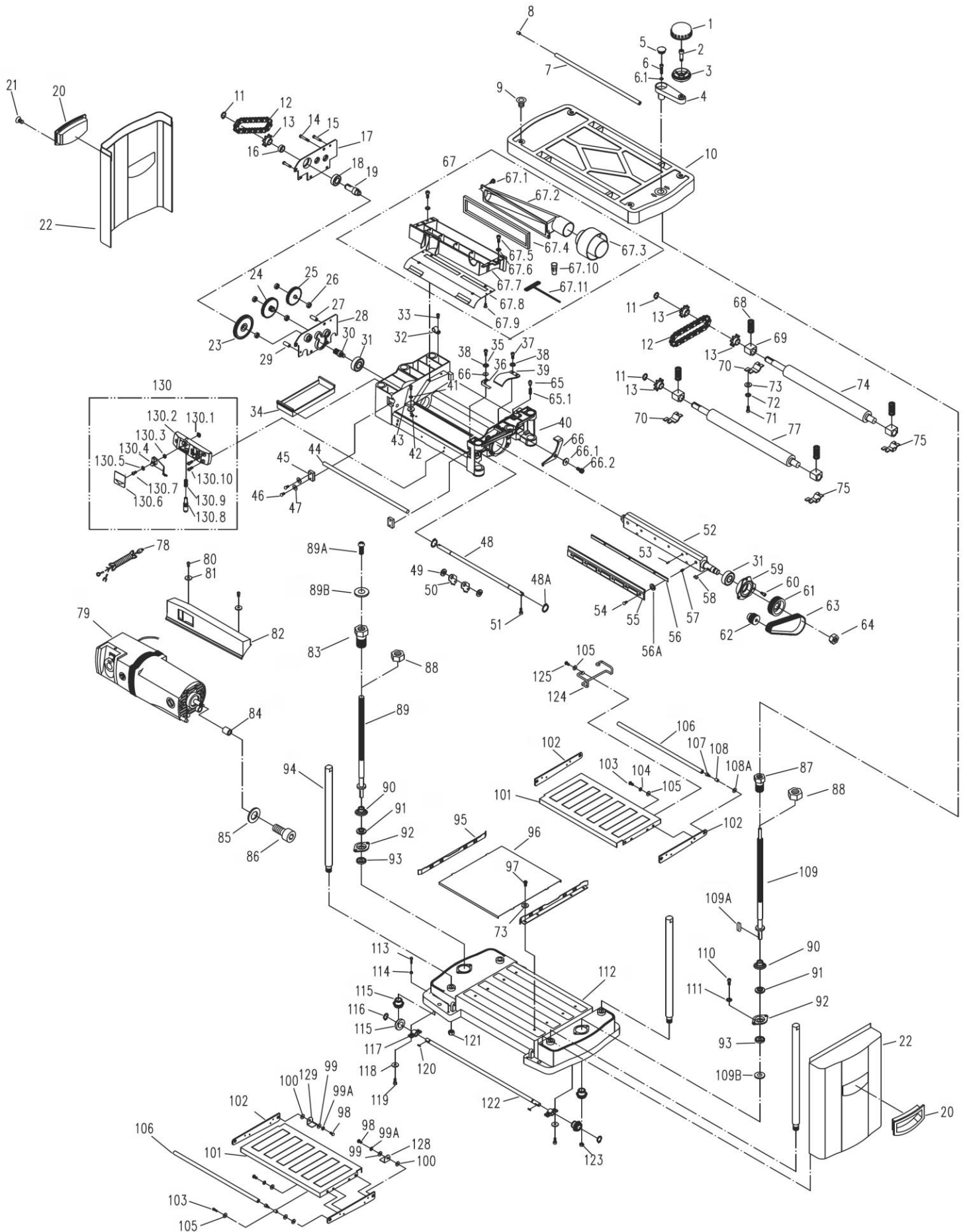


Схемы и детали сборки машины рейсмусовой переносной электрической модели «Корвет 22-330»



*- позиция по схеме сборки

№*	Код	Наименование	№*	Код	Наименование
1		Крышка ручки	59	157388	Кожух подшипника
2		Ось ручки	60	157389	Винт
3		Головка ручки	61	157390	Шкив рабочего вала
4		Кронштейн ручки	62	157391	Шкив двигателя
5		Заглушка	63	56912	Ремень
6		Винт	64	157392	Гайка
1-6,1	157334	Ручка в сборе	65	157393	Гайка
7	157335	Ролик	65,1	157394	Штифт
8	157336	Втулка	66	157395	Скоба
9	157337	Болт	66,1	157396	Шайба
10	157338	Ограждение верхнее	66,2	157397	Болт
11	157339	Кольцо стопорное	67	157398	Кожух пылеотводный в сборе
12	157340	Цепь	67,1	157399	Болт
13	157341	Звездочка	67,2	157400	Кожух пылеотводный
14	157342	Болт	67,3	157401	Патрубок
15	157343	Болт	67,4	157402	Прокладка
16	157344	Подшипник	67,5	157403	Болт
17	157345	Пластина внешняя	67,6	157404	Шайба
18	157346	Подшипник	67,7	157405	Кожух
19	157347	Вал	67,8	157406	Пластина
20	157348	Ручка для переноски	67,9	157407	Винт
21	157349	Винт	67,10	157408	Магнит
22	157350	Кожух боковой левый	67,11	157409	Ключ шестигранный
23	157351	Шестерня	68	157410	Пружина
24	157352	Шестерня	69	157411	Опора ролика
25	157353	Шестерня	70	157412	Скоба
26	157354	Втулка	71	157413	Винт
27	157355	Распорка	72	157414	Шайба
28	157356	Пластина внутренняя	73	157415	Шайба
29	157357	Распорка	74	157416	Ролик приемный
30	157358	Вал	75	157417	Скоба
31	157359	Подшипник	77	157418	Ролик подающий
32	157360	Хомут	78	157419	Шнур сетевой
33	157361	Винт	79		Электродвигатель
34	157362		80	157420	Винт
35	157363	Шайба	81	157421	Шайба
36	157364	Уголок	82	157422	Планка
37	157365	Болт	83	157423	Гайка подъемная
38	157366	Шайба	84	157424	Втулка
39	157367	Пластина	85	157425	Шайба
40	157368	Рама верхняя	86	157426	Болт
41	157369	Шайба	87	157427	Гайка подъемная
42	157370	Кольцо	88	157428	Гайка
43	157371	Винт	89	157429	Штанга
44	157372	Ось	89А	157430	Болт
45	157373	Пластина	89В	157431	Шайба
46	157374	Болт	90	157432	Шайба
47	157375	Шайба	91	157433	Подшипник
48	157376	Ось	92	157434	Крышка подшипника
48А	157377	Кольцо стопорное	93	157435	Подшипник
49	157378	Шайба	94	157436	Опора
50	157379	Сегмент антиотбрасывателя	95	157437	Пластина направляющая
51	157380	Винт	96	157438	Накладка стола
52	157381	Вал рабочий	97	157439	Винт
53	157382	Винт	98	157440	Винт
54	157383	Винт	99	157441	Шайба
55	157384	Планка прижимная	99А	157442	Шайба
56	25551	Нож	100	157443	Шайба
56А	157385		101/102	157444	Удлинитель стола
57	157386	Винт	103	157445	Винт
58	157387	Шпонка	104	157446	Шайба

№*	Код	Наименование	№*	Код	Наименование
105	157447	Шайба	117	157462	Держатель
106	157448	Ролик	118	157463	Шайба
107	157449	Ось	119	157464	Винт
108	157450	Втулка	120	157465	Шпонка
108А	157451	Шайба	121	157466	Гайка
109	157452	Штанга	122	157467	Ось
109А	157453	Шпонка	123	157468	Гайка
109В	157454	Шайба	124	157469	Скоба
110	157455	Винт	125	157470	Винт
111	157456	Шайба	126	157471	Уголок
112	157457	Основание	127	157472	Штифт
113	157458	Винт	128	157473	Кронштейн
114	157459	Шайба	129	157474	Кронштейн
115	157460	Шестерня коническая	130	157475	Указатель
116	157461	Кольцо стопорное			

Поз. 79 Электродвигатель (№№ 1-29)

	1	Винт с потайной головкой М5-0.8x20
	2	Шайба пружинная Ф5 мм
	3	157476 Кожух левый
	4	Сальник
	5	Прерыватель тепловой
	6	Втулка резиновая
	7	Шнур сетевой
	8	Винт с головкой М4.8-2.1x16
	9	157477 Переключатель
	10	Корпус переключателя
	11	Винт самонарезающий
	12	157478 Крышка вентилятора
	13	Шайба Ф32 мм
	14	Шарикоподшипник 6201
	15	Винт самонарезающий
	16	Шайба зубчатая Ф5 мм
	17	157479 Якорь
	18	Зажим шнура
	19	157480 Статор
	20	Винт самонарезающий
	21	157481 Кожух правый
	22	Ось шарнирная
	23	157482 Щеткодержатель
	24	157483 Щетка
	25	157484 Крышка щетки
	26	Винт М5-0.8x10
	27	Кольцо стопорное
	28	Винт с потайной головкой М5-0.8x30
	29	Шайба Ф5 мм