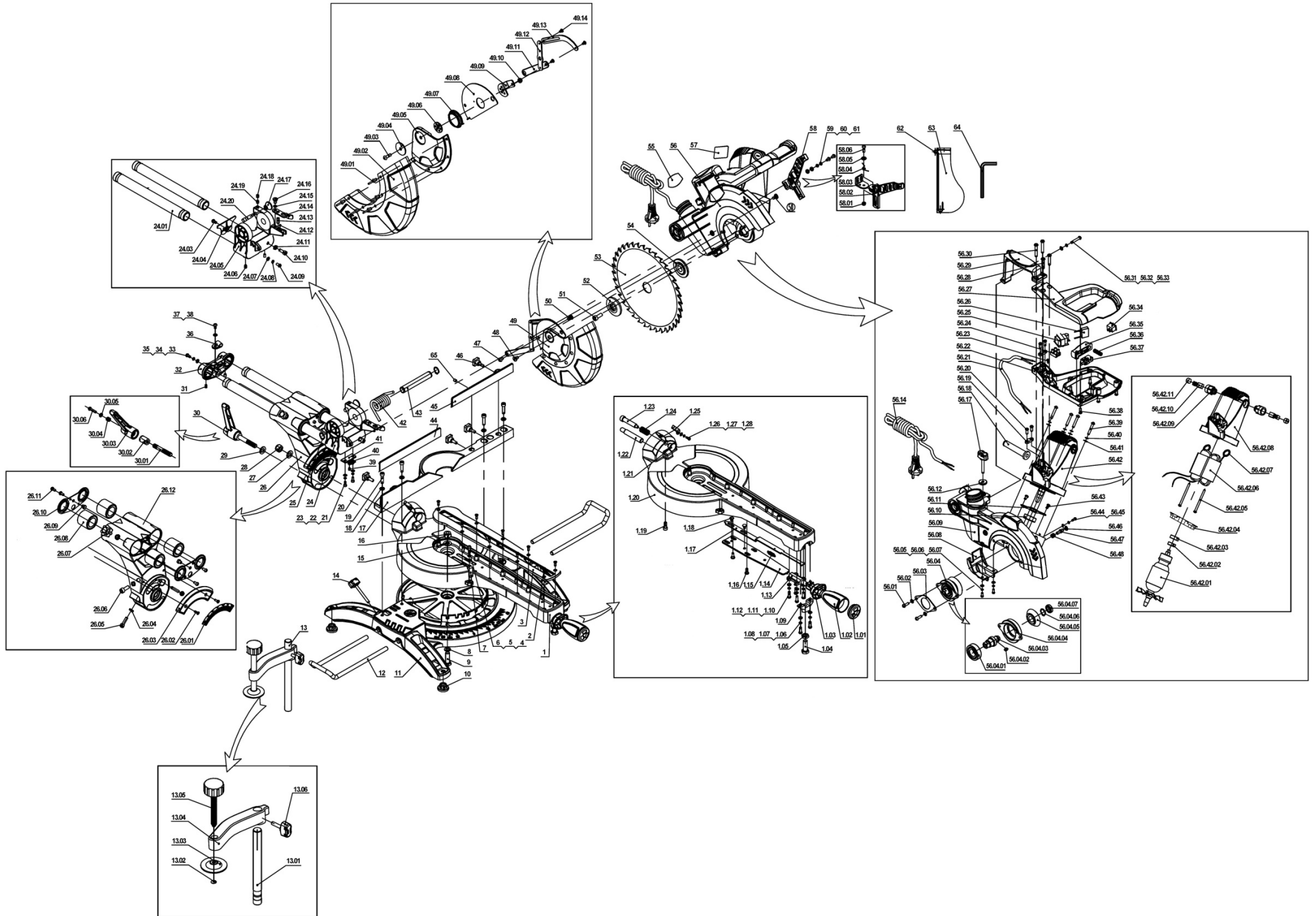


Схема и детали сборки Корвет 6-330С



Детали сборки Корвет 6-330С

№ поз.	Арт.	Наименование	№ поз.	Арт.	Наименование	№	Арт.	Наименование	№ поз.	Арт.	Наименование	№ поз.	Арт.	Наименование
1	158902	Стол рабочий в сборе	13.04		Суппорт	26.10	158942	Пластина	49.13	158966	Тяга	56.32		Шайба
1.01	158903	Крышка	13.05		Винт фиксирующий	26.11		Винт	49.14		Винт	56.33		Винт
1.02	158904	Ручка	13.06		Винт фиксирующий	26.12	158943	Кронштейн	50	158967	Винт	56.34	158995	Выключатель лазера
1.03	158905	Фиксатор	14	158923	Винт крепления	27		Шайба	51	158968	Болт крепления диска	56.35	158996	Кнопка выключателя
1.04		Болт	15		Шайба	28		Гайка	52	158969	Фланец внешний	56.36	158997	Пружина
1.05		Гайка	16		Гайка	29		Шайба	53	158970	Диск пильный	56.37	158998	Выключатель
1.06		Шайба	17	158924	Упор фронтальный	30	158944	Ручка фиксирующая в сборе	54	158971	Фланец внутренний	56.38	158999	Винт
1.07		Шайба	18		Шайба	30.01		Шпилька	55		Наклейка	56.39		Винт
1.08		Шайба	19		Болт	30.02		Гайка	56	158972	Корпус в сборе	56.40		Шайба
1.09	158906	Скоба	20	158925	Винт фиксирующий	30.03		Ручка фиксирующая	56.01		Винт	56.41		Шайба
1.10		Винт	21		Винт	30.04		Пружина	56.02		Шайба	56.42	159000	Двигатель в сборе
1.11		Шайба	22		Шайба	30.05		Шайба	56.03	158973	Крышка подшипника	56.42.01	159001	Ротор
1.12		Шайба	23		Шайба	30.06		Болт	56.04	158974	Шестерня ведущая в сборе	56.42.02	159002	Подшипник
1.13	158907	Опора тяги	24	158926	Кронштейн в сборе	31		Винт	56.04.01	158975	Подшипник	56.42.03	159003	Корпус подшипника
1.14	158908	Пластина	24.01	158927	Направляющая	32	158945	Кожух задний	56.04.02	158976	Шпонка	56.42.04	159004	Диффузор
1.15	158909	Пружина	24.03		Винт	33		Шайба	56.04.03	158977	Шпindelь	56.42.05	159005	Винт
1.16		Винт	24.04	158928	Пластина	34		Шайба	56.04.04	158978	Корпус подшипника	56.42.06	159006	Статор
1.17	158910	Пластина фиксирующая	24.05	158929	Кронштейн	35		Винт	56.04.05	158979	Шестерня ведущая	56.42.07	159007	Кольцо
1.18		Втулка	24.06		Винт	36		Скоба	56.04.06	158980	Кольцо стопорное	56.42.08	159008	Корпус двигателя
1.19		Винт	24.07		Шайба	37		Шайба	56.04.07	158981	Подшипник	56.42.09	159009	Щеткодержатель
1.20	158911	Стол рабочий	24.08		Шайба	38		Винт	56.05		Винт	56.42.10	159010	Щетки
1.21	158912	Крышка блокировки	24.09		Винт	39		Винт	56.06		Шайба	56.42.11	159011	Крышка щеткодержателя
1.22	158913	Ось	24.10		Винт	40	158946	Излучатель	56.07		Шайба	56.43		Винт
1.23	158914	Штифт	24.11		Гайка	41	158947	Корпус излучателя	56.08	158982	Крышка защитная	56.44		Шайба
1.24	158915	Пружина	24.12		Шарик	42	158948	Пружина	56.09	158983	Кожух защитный	56.45		Винт
1.25	158916	Указатель	24.13		Винт	43	158949	Ось	56.10	158984	Подшипник	56.46	159012	Корпус фиксатора
1.26		Шайба	24.14	158930	Упорная планка	44	158950	Упор левый	56.11	158985	Крышка подшипника	56.47	159013	Фиксатор
1.27		Шайба	24.15		Шайба	45	158951	Упор правый	56.12	158986	Гайка	56.48	159014	Пружина фиксатора
1.28		Винт	24.16		Винт	46	158952	Винт фиксирующий	56.14	158987	Провод	57		Наклейка
2		Винт	24.17	158931	Ручка фиксатора	47	158953	Винт	56.17	158988	Винт упорный	58	159015	Рычаг в сборе
3	158917	Накладка к прорези	24.18	158932	Винт	48	158954	Винт	56.18		Втулка кабеля	58.01		Гайка
4		Винт	24.19	158933	Штифт	49	158955	Кожух защитный в сборе	56.19		Скоба	58.02		Рычаг
5		Шайба	24.20	158934	Фиксатор	49.01		Винт	56.20		Винт	58.03		Кронштейн
6		Шайба	25	158935	Кольцо стопорное	49.02	158956	Кожух защитный	56.21	158989	Провод	58.04		Пружина
7	158918	Шайба	26	158936	Кронштейн в сборе	49.03		Винт	56.22	158990	Полуручка нижняя	58.05		Шайба
8		Шайба	26.01	158937	Шкала	49.04	158957	Шайба	56.23		Винт	58.06		Винт
9		Болт	26.02		Винт	49.05	158958	Крышка кожуха	56.24		Колодка клеммная	59		Шайба
10	158919	Ножка	26.03	158938	Скоба	49.06	158959	Крышка	56.25	158991	Трансформатор	60		Шайба
11	158920	Основание	26.04		Гайка	49.07	158960	Пружина	56.26		Конденсатор	61		Винт
12	158921	Опора	26.05		Винт	49.08	158961	Пластина	56.27	158992	Полуручка верхняя	62		Зажим
13	158922	Струбцина	26.06		Винт	49.09	158962	Пластина	56.28		Винт	63		Мешок
13.01		Ось	26.07	158939	Винт фиксирующий	49.10	158963	Гайка	56.29	158993	Ручка для переноски	64		Ключ
13.02		Кольцо	26.08	158940	Подшипник	49.11	158964	Тяга	56.30	158994	Винт	65		Винт
13.03		Шайба тарельчатая	26.09	158941	Штифт	49.12	158965	Тяга	56.31		Шайба			