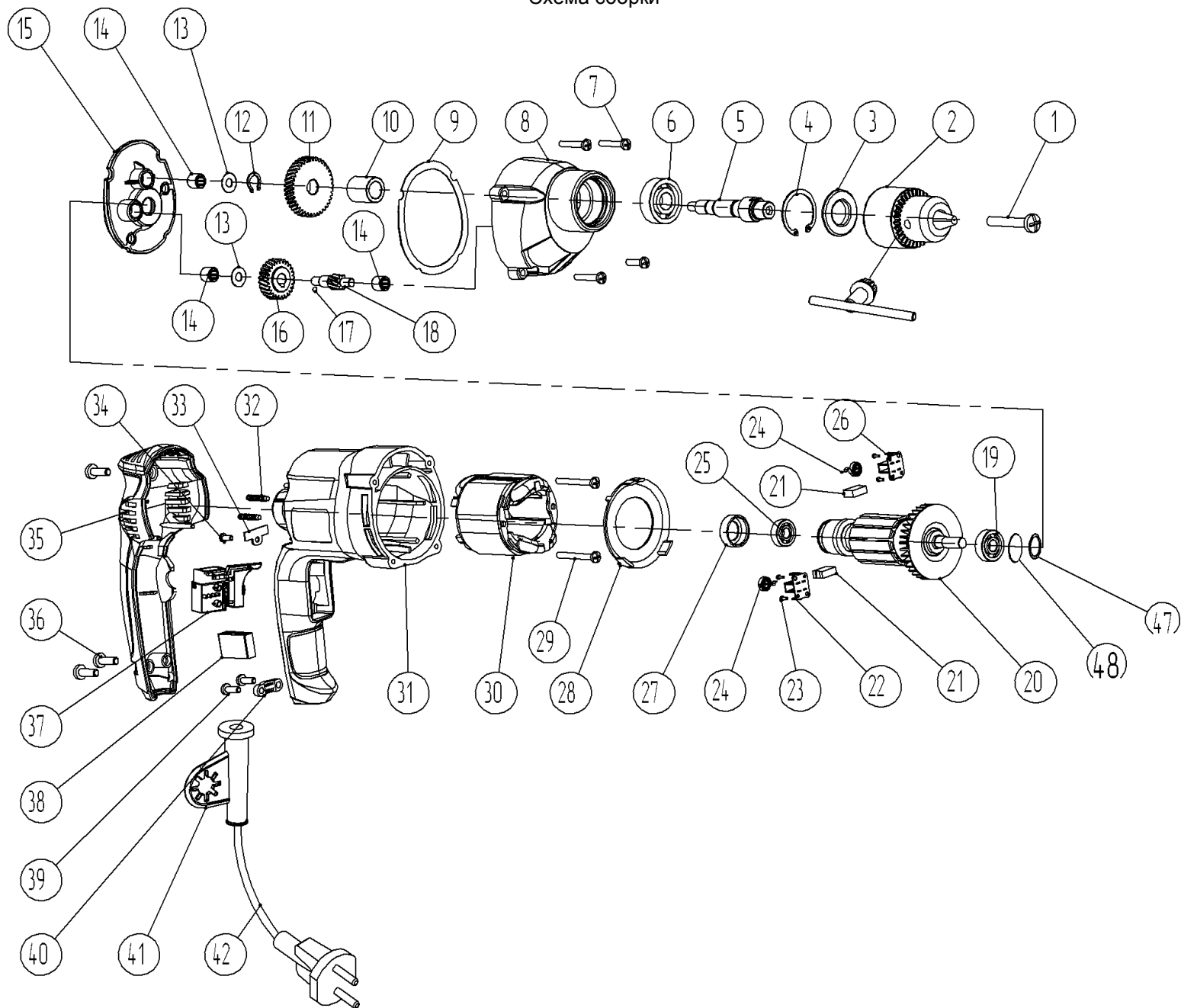


Дрель ДЭ-600ЭР/13 (Арт. 50070)

Схема сборки



Дрель ДЭ-600ЭР/13 (Арт. 50070)

Детали сборки

* Позиция по схеме сборки.

№*	Наименование	Артикул	Количество
1	Винт М5х20 (левый)	216500	1
2	Патрон сверлильный	23516	1
3	Сальник	217000	1
4	Кольцо стопорное ф32	226622	1
5	Шпиндель	217001	1
6	Подшипник 6201	226623	1
7	Винт ST4X25	217002	4
8	Корпус редуктора	217003	1
9	Прокладка	217004	1
10	Втулка ф18*20	217005	1
11	Шестерня ведомая	217006	1
12	Кольцо стопорное ф10	219136	1
13	Шайба ф14хф6.1-0.5	217007	2
14	Подшипник НК060905	221148	3
15	Щит промежуточный	217008	1
16	Шестерня промежуточная	217009	1
17	Шарик ф3	217010	1
18	Вал ведущий	217011	1
19	Подшипник 608	226618	1
20	Ротор	217012	1
21	Щетка	217013	2
22	Щеткодержатель	217014	1
23	Винт ST3X12	217015	4
24	Пружина	217016	2
25	Подшипник 607	224214	1
26	Щеткодержатель	217017	1
27	Втулка подшипника	217018	1
28	Дефлектор	217019	1
29	Винт ST4X55	217020	2
30	Статор	217021	1
31	Корпус электродвигателя	217022	1
32	Дроссель	217023	2
33	Зажим	217024	1
34	Винт	217025	1
35	Крышка рукоятки	217026	1
36	Винт ST4X16	217027	3
37	Выключатель	217028	1
38	Конденсатор	217029	1
39	Винт ST4X12	217030	2
40	Зажим шнура питания	217031	1
41	Муфта шнура питания	219013	1
42	Шнур питания	224200	1
47	Шайба маслоотбойная ф18.5*ф8.8*1	217032	1
48	Сальник ф21.9*ф8.2*0.2	217033	1