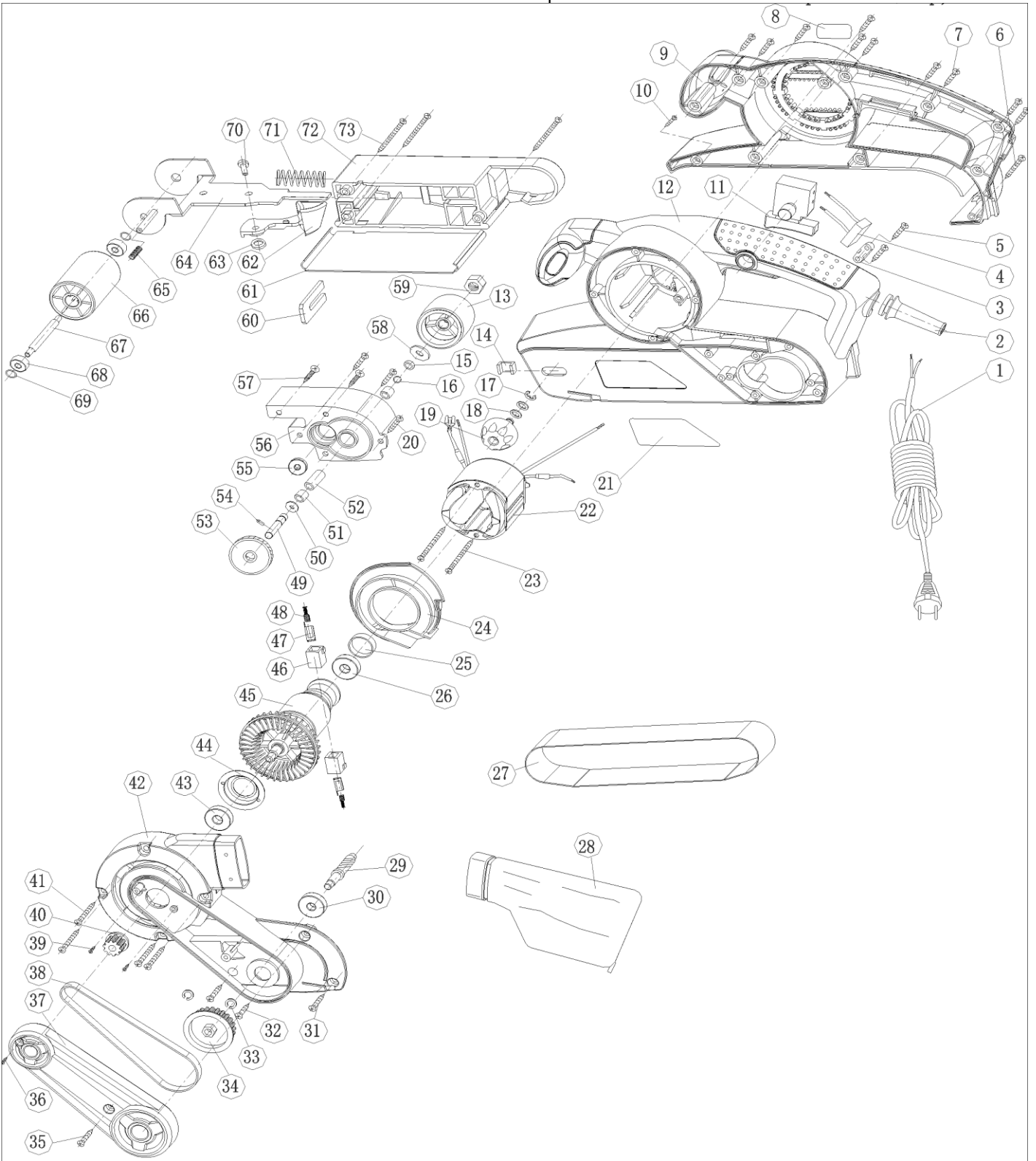


Ленточная шлифмашина ЛМЭ-810/533 (Арт. 50285)

Схема сборки



Ленточная шлифмашина ЛМЭ-810/533 (Арт. 50285)

Детали сборки

* Позиция по схеме сборки.

| №* | Наименование | Артикул | Количество |
|----|--|---------|------------|
| 1 | Шнур питания | 238315 | 1 |
| 2 | Муфта шнура питания | 238316 | 1 |
| 3 | Зажим шнура питания | 238317 | 1 |
| 4 | Конденсатор | 238318 | 1 |
| 5 | Винт ST4×16 | 238600 | 3 |
| 6 | Винт ST4×45 | 238601 | 1 |
| 7 | Винт ST4×16 | 238602 | 10 |
| 8 | Этикетка | 238603 | 1 |
| 9 | Накладка корпуса правая | 238604 | 1 |
| 10 | Винт ST4*22 | 238605 | 1 |
| 11 | Выключатель | 238319 | 1 |
| 12 | Накладка корпуса средняя | 238606 | 1 |
| 13 | Ролик ведущий | 238336 | 1 |
| 14 | Вставка | 238310 | 1 |
| 15 | Шайба | 238607 | 1 |
| 16 | Кольцо пружинное ф9 мм | 238234 | 1 |
| 17 | Шайба стопорная ЛМЭ-750/457 | 238209 | 1 |
| 18 | Шайба | 238608 | 2 |
| 19 | Гайка-барашек регулировочная | 238207 | 1 |
| 20 | Винт ST4×16 | 238609 | 3 |
| 21 | Этикетка | 238610 | 1 |
| 22 | Статор | 238611 | 1 |
| 23 | Винт ST4.0×50 | 238612 | 2 |
| 24 | Дефлектор | 238613 | 1 |
| 25 | Обойма резиновая ЛМЭ-750/457 | 238220 | 1 |
| 26 | Подшипник 626-2Z | 231261 | 1 |
| 27 | Лента шлифовальная | 238614 | 1 |
| 28 | Пылесборник ЛМЭ-720/457 | 50408 | 1 |
| 29 | Вал зубчатый | 238615 | 1 |
| 30 | Подшипник 627-2Z | 245116 | 1 |
| 31 | Винт ST4×16 | 238616 | 2 |
| 32 | Винт ST4.0×13 | 238617 | 1 |
| 33 | Шайба пружинная | 238618 | 1 |
| 34 | Шкив ведомый ЛМЭ-750/457 | 238242 | 1 |
| 35 | Винт ST4×16 | 238619 | 1 |
| 36 | Винт ST3.0×12 | 238620 | 1 |
| 37 | Кожух ремня | 238621 | 1 |
| 38 | Ремень ЛМЭ-810/533 | 50407 | 1 |
| 39 | Винт ST3.0×10 | 238622 | 2 |
| 40 | Шкив ведущий ЛМЭ-750/457 | 238213 | 1 |
| 41 | Винт ST4.0×30 | 238623 | 4 |
| 42 | Накладка корпуса левая | 238624 | 1 |
| 43 | Подшипник 608-RS | 224219 | 1 |
| 44 | Обойма подшипника ЛМЭ-750/457 | 238215 | 1 |
| 45 | Ротор | 238625 | 1 |
| 46 | Обойма щеткодержателя | 238306 | 2 |
| 47 | Щеткодержатель | 238307 | 2 |
| 48 | Щетка угольная ЛМЭ-750/457 (к-т 2 шт.) | 238263 | 2 |
| 49 | Вал ведомый | 238344 | 1 |
| 50 | Шайба | 238626 | 1 |

| | | | |
|----|---|--------|---|
| 51 | Подшипник игольчатый НК081210 | 245180 | 2 |
| 52 | Втулка | 238628 | 1 |
| 53 | Колесо зубчатое | 238346 | 1 |
| 54 | Штифт | 238345 | 1 |
| 55 | Подшипник 626-2Z | 231261 | 1 |
| 56 | Суппорт | 238629 | 1 |
| 57 | Винт ST4.0×15 | 238630 | 2 |
| 58 | Шайба | 238631 | 1 |
| 59 | Гайка М8 (левая) | 238335 | 1 |
| 60 | Скоба | 238632 | 1 |
| 61 | Плита опорная ЛМЭ-750/457 | 238254 | 1 |
| 62 | Рычаг натяжителя | 238633 | 1 |
| 63 | Шайба | 238634 | 1 |
| 64 | Вилка | 238635 | 1 |
| 65 | Пружина регулировочная ЛМЭ-750/457 | 238246 | 1 |
| 66 | Ролик ведомый | 238636 | 1 |
| 67 | Ось | 238330 | 1 |
| 68 | Подшипник 608-2Z | 224219 | 2 |
| 69 | Шайба | 238637 | 2 |
| 70 | Винт М6х12 | 238638 | 1 |
| 71 | Пружина натяжения ЛМЭ-750/457 | 238248 | 1 |
| 72 | Адаптер | 238639 | 1 |
| 73 | Винт ST4×45 | 238640 | 3 |
| 74 | Щеткодержатель в сборе ЛМЭ-750/457 (к-т 2 шт) | 238262 | 1 |